

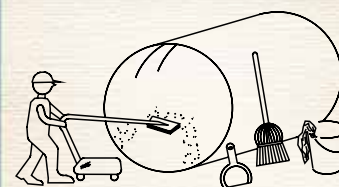
I. Pneumatické těsnící vaky potrubí



Dlouhé těsnící vaky – typ DC



Díky své konstrukci mohou být vaky jednoduše umístěny do přípojek potrubí, které pod úhlem navazují na hlavní potrubí. Zajišťují efektivní a účinné utěsnění jak přípojky tak i hlavního potrubí. Vaky jsou používány pro kontrolu



**PŘED UMÍSTĚNÍM VAKU
DŮKLADNĚ OČISTĚTE
POTRUBÍ**

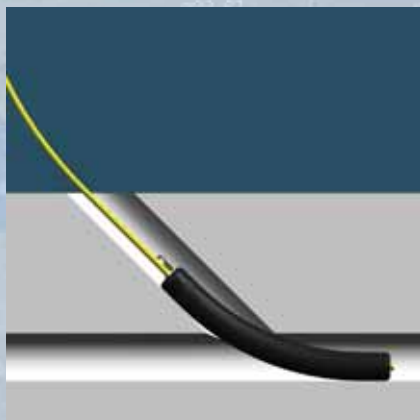
těsnosti vzduchem nebo vodou. Dlouhé těsnící vaky jsou vybaveny plnicí hadicí o délce 100 cm vybavenou autoventilem, manipulačním řetězem a manipulačním držákem.

Technické informace

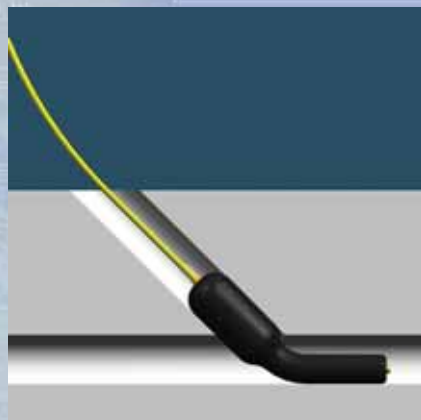
Číslo výrobku	Typ vaku	Rozmezí velikostí		Požadovaný plnicí tlak	Rozměry vypuštěného vaku		Délka pryžové části	Hmotnost	Plnicí ventil
		Min.	Max.		Průměr	Délka			
		mm	mm						
60073	DC 50-75	50	75	2,5	40	550	490	0,7	TR 15
60074	DC 75-100	75	100	2,5	60	610	550	1,2	TR15
60075	DC 100-150	100	150	2,5	80	810	750	1,8	TR15
60076	DC 150	150	150	2,5	100	790	730	2,6	TR15

Těsnící vaky typ DC

Umístěte vak na střed mezi přípojkou a hlavním potrubím



V první fázi se nafoukne horní část vaku pro zabránění úniku kapaliny



Ve druhé fázi se nafoukne druhá část vaku a dojde k úplnému uzavření průtoku

